

# Mini PCs

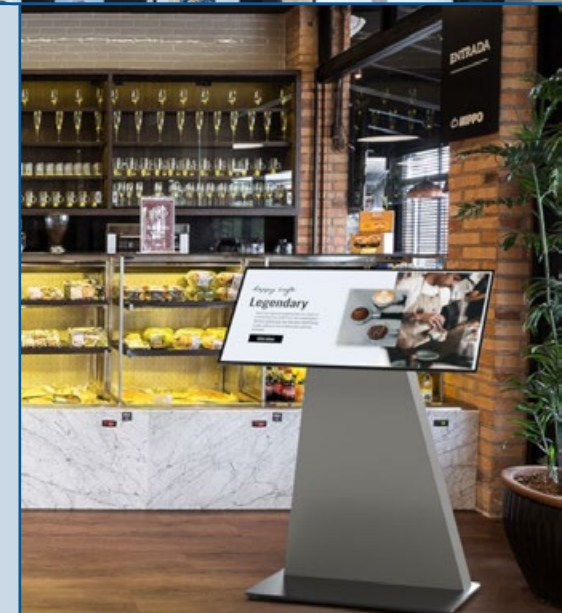
## QYT-MPC12 i3 NFL / QYT-MPC12 i5 NFL



**QYT-MPC12 i3 NFL y QYT-MPC12 i5 NFL** son Mini PCs con un tamaño muy reducido pero con elevadas prestaciones, incluyen **procesadores Intel® i3/i5 y gráfica Intel® UHD de 12ª generación.**

Soportan en total hasta 4 salidas de video 4K, 2 mediante HDMI 2.0 y otras 2 a través de los 2 puertos USB-C.

Todas estas características hacen que sean equipos versátiles y fiables en los proyectos mas exigentes de cartelera digital y quioscos interactivos.



Los Mini PCs QYT-MPC12 i3 NFL y QYT-MPC12 i5 NFL ofrecen:

- Procesador Intel® i3/i5 de 12ª generación
- Reproducen contenido UHD 4K
- Elevada conectividad, 2 x HDMI 2.0, 3 x USB 3.2, 1 x USB 2.0, LAN, 2 x USB-C
- Fiabilidad, MTBF de 50.000 horas
- Anclaje de seguridad compatible Kensington



# Mini PCs

## QYT-MPC12 i3 NFL / QYT-MPC12 i5 NFL

MODELO	QYT-MPC12 i3 NFL	QYT-MPC12 i5 NFL
Procesador	Intel® i3-1215U® de 12ª generación	Intel® i5-1240P® de 12ª generación
Chipset gráfico	Intel® UHD Graphics para procesadores Intel® de 12ª generación	
Memoria	8Gb ampliables hasta 64Gb (2 x slot DDR4 SO-DIMM 3200 Mhz)	
Alimentación	Fuente de alimentación externa incluida 220v AC ~ 19v DC, 90 vatios, 4.74 A	
Conectividad	<p>Panel frontal:</p> <ul style="list-style-type: none"> <li>1 pulsador on/off</li> <li>2 puertos USB 3.2</li> <li>1 salida audio combo (Realtek HD audio estéreo)</li> </ul> <p>Panel posterior:</p> <ul style="list-style-type: none"> <li>1 conector de alimentación</li> <li>2 salidas HDMI 2.0</li> <li>1 puerto USB 3.2</li> <li>1 puerto USB 2.0</li> <li>1 puerto LAN RJ45 2.5Gbe 100/1000/2500 Mbps</li> <li>2 puertos USB-C (DPx2)</li> </ul>	
Almacenamiento	Disco duro SSD M.2 2280 de estado sólido y 128Gb Slot interno M.2 2230 para tarjeta WiFi/Bluetooth opcional (antena integrada en el chasis) Slot interno M.2 2242 para SSD opcional	
Temperatura	Temperatura de trabajo desde 0°C a 40°C	
Humedad	Hasta 90% de humedad relativa a 60°C (no condensada)	
TPM	Módulo de seguridad Intel® dTPM 2.0 (Trusted Platform Module)	
Anclajes	Anclaje 1 x VESA 75 mm/100mm mediante pletina adaptadora (dos tornillos y pletina incluidos) Compatible con los monitores táctiles Elo IDS04	
Anclaje de seguridad	Anclaje compatible Kensington en uno de los laterales	
Dimensiones	Largo x ancho x alto de 117 x 111 x 35.8 mm. Volumen de 0.46 litros	
Peso	1.1 Kg	
MTBF	MTBF (tiempo medio entre fallos) de 50.000 horas	
Sistema operativo	No incluido	
Certificados	CE, FCC, CB, NRTL	
Garantía	2 años de garantía en laboratorio	

